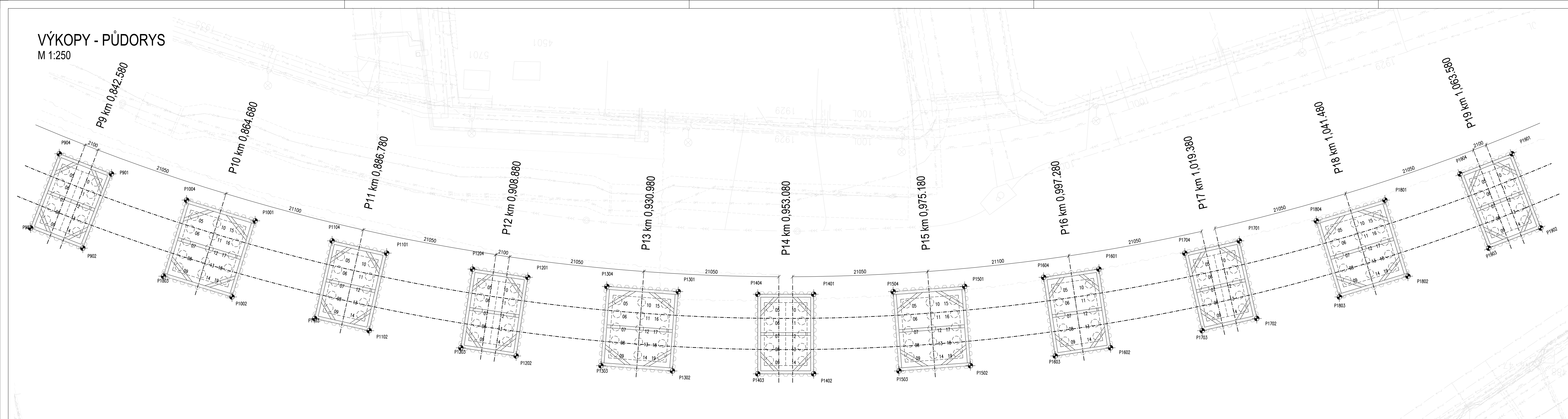
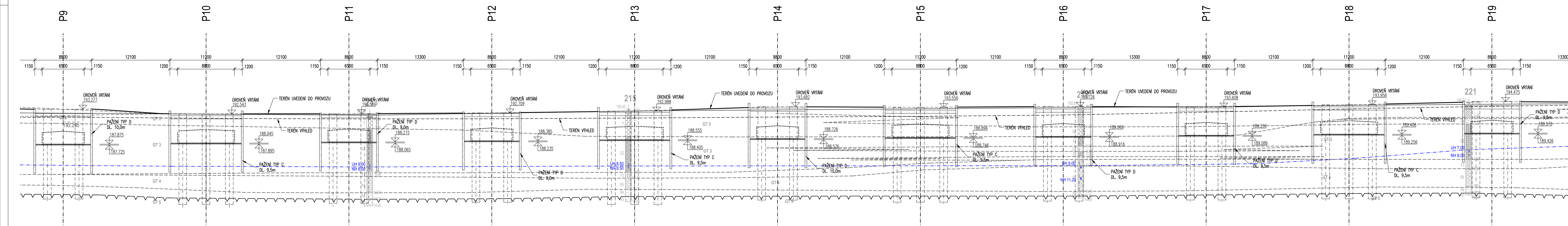


# VÝKOPY - PŮDORYS

M 1:250



VÝKOPY - PODÉLNÝ ŘEZ  
M 1:250



VYTYČENÍ VÝKOPŮ:

PODPORA	01		02		03		04	
	X (m)	Y (m)	X (m)	Y (m)	X (m)	Y (m)	X (m)	Y (m)
P9	741515.588	1041245.038	741511.572	1041233.604	741503.534	1041236.427	741507.561	1041242.862
P10	741537.683	1041238.555	741534.518	1041226.855	741525.977	1041220.706	741527.142	1041241.406
P11	741557.857	1041234.255	741555.562	1041222.354	741547.197	1041223.967	741549.491	1041235.688
P12	741579.472	1041231.225	741578.059	1041217.847	741569.597	1041202.180	741571.010	1041232.218
P13	741602.450	1041229.741	741601.397	1041217.633	741591.017	1041215.104	741595.540	1041230.213
P14	741623.075	1041226.960	741622.024	1041214.254	741612.974	1041212.594	741618.560	1041228.709
P15	741646.022	1041223.875	741647.283	1041219.820	741636.427	1041218.685	741642.167	1041231.043
P16	741666.392	1041225.128	741668.536	1041223.199	741660.150	1041221.691	741665.906	1041233.620
P17	741687.648	1041240.083	741690.642	1041228.344	741682.412	1041226.224	741679.396	1041237.963
P18	741709.618	1041246.973	741713.490	1041235.488	741703.142	1041231.999	741699.271	1041243.484
P19	741728.779	1041254.611	741733.486	1041243.443	741725.635	1041240.134	741729.024	1041251.303

1. PŘESNOST VYTYČENÍ PODLE:  
 ČSN 73 0420-1 PŘESNOST VYTYČOVÁNÍ STAVEB – ČÁST 1: ZÁKLADNÍ POŽADAVKY  
 ČSN 73 0420-1 PŘESNOST VYTYČOVÁNÍ STAVEB – ČÁST 2: VYTYČOVACÍ ODCHYLKY  
 2. HRANICE TRVALÉHO A DOČASNÉHO ZABORU VIZ. MAJETKOPRAVNÍ ELABORÁT A KOORDINAČNÍ SITUACE STAVEBY

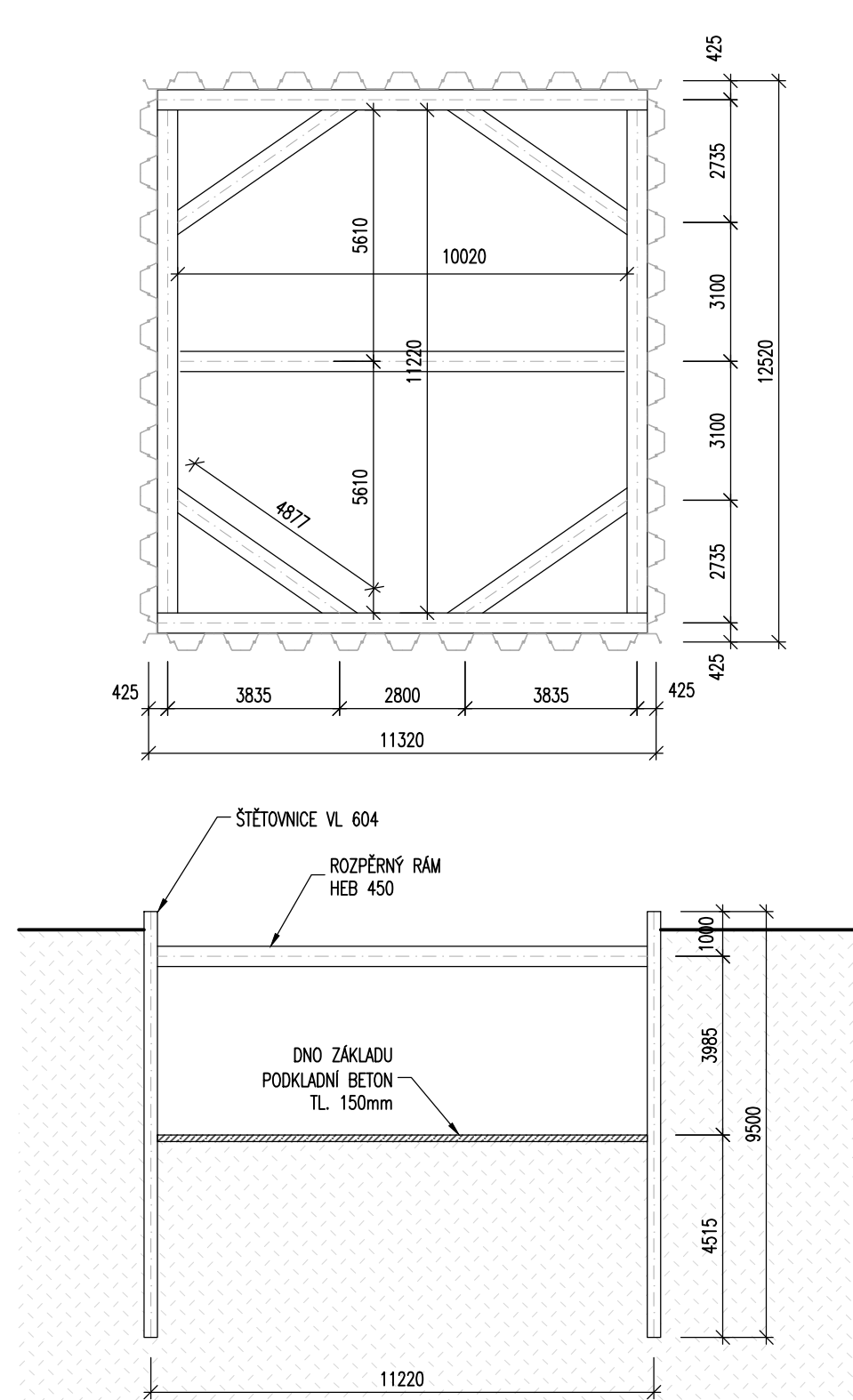
### VYTYČENÍ PILOT:

PODPORA	P9		P10		P11		P12		P13		P14		P15		P16		P17		P18		P19	
	Y[m]	X[m]	Y[m]	X[m]	Y[m]	X[m]	Y[m]	X[m]	Y[m]	X[m]	Y[m]	X[m]	Y[m]	X[m]	Y[m]	X[m]	Y[m]	X[m]	Y[m]	X[m]	Y[m]	X[m]
05	741508.576	1041245.319	741528.399	1041238.932	741550.879	1041233.503	741572.567	1041229.961	741593.309	1041228.074	741616.432	1041227.705	741637.226	1041228.884	741660.152	1041231.913	741681.661	1041236.418	741701.691	1041242.126	741723.396	1041250.107
06	741507.913	1041243.432	741527.877	1041237.001	741550.500	1041231.539	741572.334	1041227.974	741593.223	1041226.076	741616.493	1041225.706	741637.434	1041226.895	741660.506	1041229.945	741682.159	1041234.481	741702.330	1041240.231	741724.173	1041248.266
07	741507.250	1041241.545	741527.355	1041230.750	741550.122	1041229.575	741572.101	1041225.988	741593.136	1041224.078	741616.554	1041223.707	741637.642	1041224.916	741660.860	1041227.976	741682.657	1041232.544	741702.969	1041238.341	741724.594	1041246.421
08	741506.587	1041239.658	741526.833	1041233.140	741549.743	1041227.611	741571.868	1041224.002	741593.050	1041222.080	741616.615	1041221.708	741637.850	1041222.916	741661.213	1041226.008	741683.155	1041230.607	741703.608	1041236.441	741725.726	1041244.578
09	741505.924	1041237.771	741526.310	1041231.209	741549.364	1041225.647	741571.635	1041222.015	741592.964	1041220.082	741616.676	1041219.709	741638.057	1041220.927	741661.567	1041224.039	741683.652	1041228.670	741704.247	1041234.545	741726.503	1041242.735
10	741513.199	1041243.695	741531.874	1041237.992	741555.690	1041232.575	741577.434	1041221.390	741596.906	1041227.919	741621.329	1041227.854	741646.806	1041228.758	741664.975	1041232.780	741686.407	1041237.637	741705.123	1041243.276	741727.911	1041252.100
11	741512.356	1041241.808	741531.352	1041236.061	741555.331	1041230.611	741577.201	1041227.403	741596.819	1041225.921	741621.390	1041225.855	741641.014	1041227.979	741665.329	1041230.811	741686.905	1041235.700	741704.174	1041241.381	741728.468	1041250.137
12	741511.873	1041239.921	741530.830	1041234.130	741554.923	1041228.647	741576.968	1041225.417	741596.733	1041223.923	741621.451	1041223.856	741641.222	1041225.780	741665.682	1041230.843	741687.403	1041233.763	741706.380	1041239.486	741728.445	1041248.324
13	741511.210	1041238.034	741530.308	1041232.700	741554.554	1041226.683	741576.751	1041223.430	741596.733	1041221.430	741621.573	1041221.857	741641.387	1041223.291	741666.036	1041226.874	741687.900	1041231.826	741707.041	1041237.591	741730.241	1041246.481
14	741510.547	1041236.147	741529.829	1041231.622	741554.175	1041224.720	741576.750	1041221.440	741596.733	1041221.440	741621.573	1041219.858	741641.387	1041223.291	741666.036	1041226.874	741688.398	1041229.889	741708.514	1041235.629	741731.018	1041244.638
15			741535.350	1041237.020					741600.502	1041227.764					741644.387				741708.514	1041244.426		
16			741534.827	1041235.121					741600.416	1041225.765					741644.959				741709.155	1041242.531		
17			741534.305	1041233.190					741600.330	1041223.767					741644.803				741709.792	1041240.636		
18			741533.783	1041231.260					741600.243	1041221.769					741645.011				741710.431	1041238.741		
19			741533.261	1041229.329					741600.157	1041219.771					741645.218				741711.070	1041236.846		

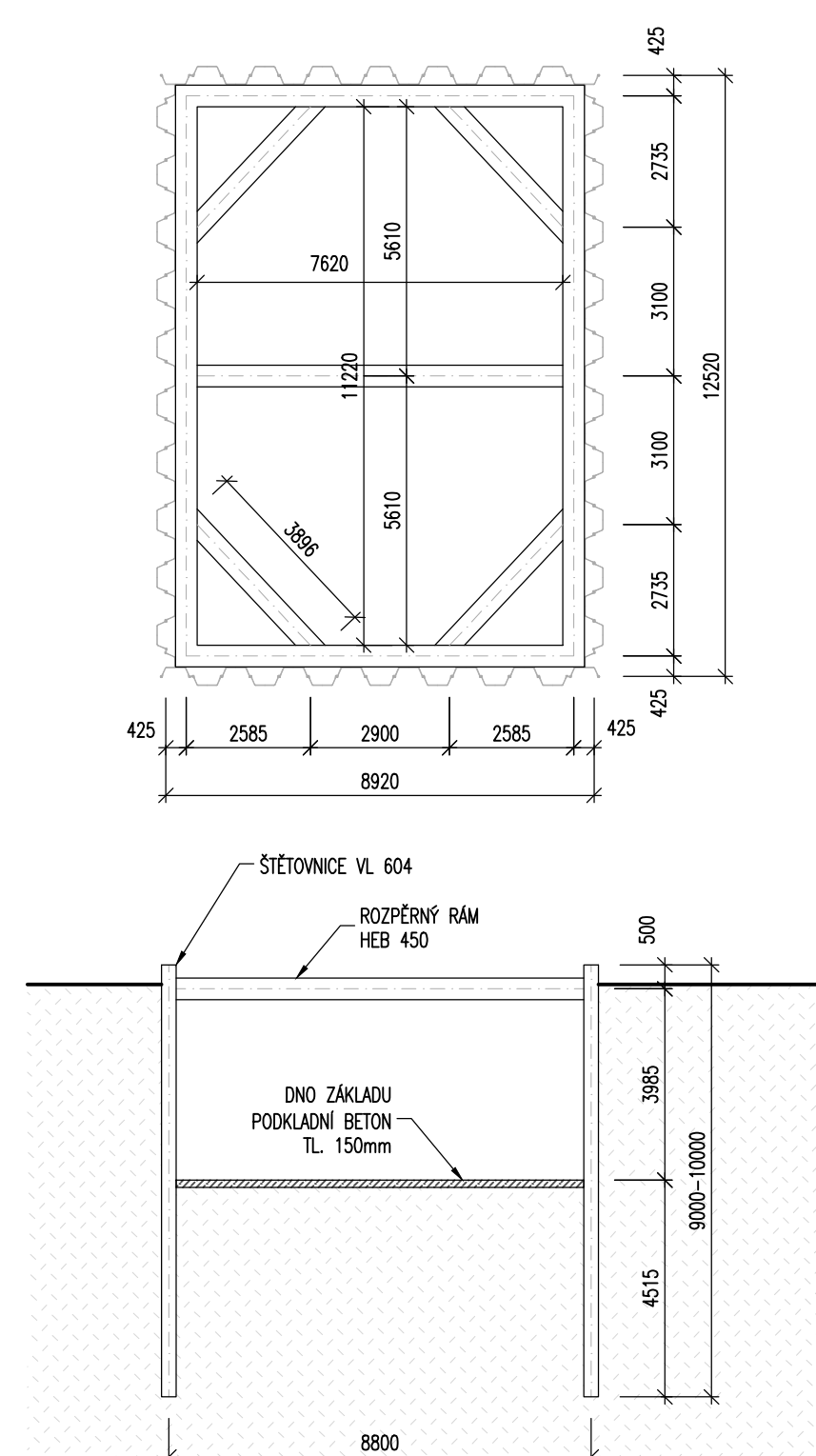
KUBATURY JAM:

OPERA	HLOUBKA [m]	DĚLKA [m]	ŠÍŘKA [m]	VÝKOP [m <sup>3</sup> ]	ZÁSYPY [m <sup>3</sup> ]	PODKLADNÍ BETON [m <sup>3</sup> ]	PAŽENÍ [m <sup>2</sup> ]	POČET ŠTĚTOVNIC [KS]	DĚLKA ŠTĚTOVNIC [m]	DĚLKA ŠTĚT. CEKEM[m]	HMOTNOST ŠTĚT[t]	RÁM [t]
P9	5,6	8,92	12,52	625,4	472,2	16,8	240,1	72	10	720	53,4	11,03
P10	4,7	11,32	12,52	666,1	479,1	21,3	224,1	80	9,5	760	56,3	12,92
P11	4,5	8,92	12,52	502,6	367,2	16,8	193,0	72	9	648	48,0	11,03
P12	4,5	8,92	12,52	502,6	360,2	16,8	193,0	72	9	648	48,0	11,03
P13	4,6	11,32	12,52	651,9	465,6	21,3	219,9	80	9,5	760	56,3	12,92
P14	5,1	8,92	12,52	509,6	421,3	16,8	218,7	72	10	720	53,4	11,03
P15	4,9	11,32	12,52	694,5	506,1	21,3	233,6	80	9,5	760	56,3	12,92
P16	4,8	8,92	12,52	536,1	398,6	16,8	205,8	72	9,5	684	50,7	11,03
P17	4,5	8,92	12,52	502,6	360,2	16,8	193,0	72	9,5	684	50,7	11,03
P18	4,7	11,32	12,52	666,1	479,1	21,3	224,1	80	9,5	760	56,3	12,92
P19	5	8,92	12,52	558,4	411,1	16,8	214,4	72	9,5	684	50,7	11,03
CELKEM				6475,7	4720,5	202,3	2359,1				580,1	128,9

PAŽENÍ - TYP C  
M 1:150



PAŽENÍ - TYP D  
M 1:150



## POZNÁMKY:

5. PŘED ZAHÁJENÍM VÝKOPÝCH PRÁČÍ, MUSÍ BÝT VŠECHNY DOTČENÉ SÍTE VYTŘEŽENY A PŘELOŽENY.
6. ZAKLADŮ ŠPRA MUSÍ BÝT POSOUZENA GEOLOGEM STAVBY.
7. BĚHEM VRTÁNÍ PILOT BUDĚ PŘÍTOMNOU ODPRAVOVATEL GEOLOG STAVBY.
8. PILOTY BUDĚ PROVEDENY ZA POMOCI VÝPRAVCE.
9. PILOTY BUDĚ PŘEBĚTOVÁNY 0,5 m NAD PROJEKTOVANOU ROVĚŇ, PILOT V ZAPARČENÝCH JÁMÁCH AŽ NAD ROVNĚ PRAŽENÍ. POČET PILOTŮ UBOROVANÝ NA PROJEKTOVANOU ROVĚŇ, KTERÁ JE 50 mm NAD ROVNĚ ROVNOMĚRNĚ ROZLOŽEN.
10. NA VŠECH PILOTÁŽÍCH BUDE PROVEDENA ZKOUŠKA PIT. ZKOUŠKA CHA BUDE PROVEDENA NA DVOU PILOTÁŽÍCH POD KAŽDOU OPORU.
11. VÝKOPÝY PLYN BŮT PROVEDEN Z ROVNĚ UPRÁVENÉHO TERÉNU. DEMOLICE SOUČASNĚHO ŽEL. NÁSTUPY JE SOUČASNĚ SO ZEL. SPODKU

## MATERIÁL

BETONY

-PODKLADNÍ, VÝPLŇOVÉ

-PILOTY

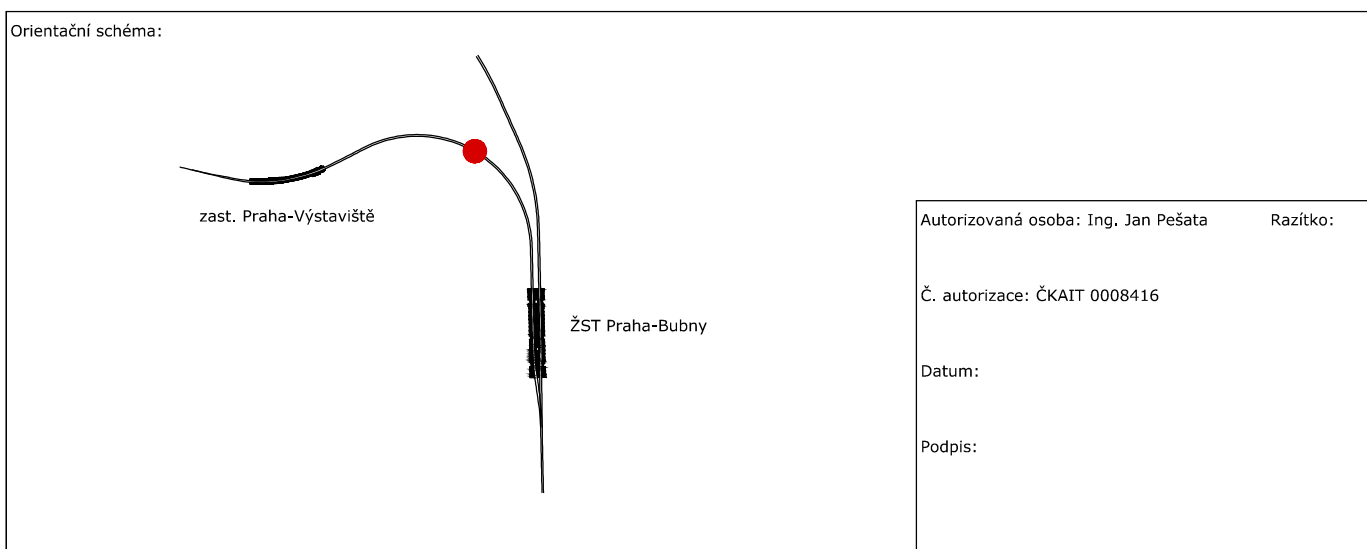
C 12/15-X0 (CZ, TKP17SSD)-CI 1,0-Dmax22-S3

C 25/30-YA1 (C7 TKP17SSD)-CI 04-DMAY22-SA


- MAX. PRŮSAK 50 MM

KUBATURY PILOT:


DĚLKA PILOT [m]	POČET PILOT [KS]	CELKOVÁ DĚLKA PILOT [m]	DĚLKA PŘEBĚTOVÁNÍ [m]	CELK. DĚLKA PŘEBĚTOVÁNÍ [m]	HLUČNÉ VRÁTÍ [m]	CELK. DĚLKA HLUČNÉHO VRÁTÍ [m]
8.5	10	85	1	10	5.5	55
9.5	15	142.5	1	15	5.5	82.5
9.5	10	95	1	10	4.4	44
9.5	10	95	1	10	4.4	44
10	15	150	1	15	4.5	67.5
9.5	10	95	1	10	5	50
10	15	150	1	15	4.7	70.5
10	10	100	1	10	4.7	47
10	10	100	1	10	4.4	44
10	15	150	1	15	4.6	69
10	10	100	1	10	4.9	49
		<b>1262.5</b>		<b>130.0</b>		<b>622.5</b>



Revize:	Datum:	Popis:	Kontroloval:
001	7.12.2021	Doplnění délky hlučného vrtání	Ing. Tomáš Pustějovský

<b>Stavebník/investor:</b>	<b>Správa železnic, státní organizace</b>	 <b>SPRÁVA ŽELEZNIC</b>
<b>Adresa:</b>	Okružní 1003/7, 110 00 Praha 1	
<b>Zástupce investora:</b>	Stavební správa západ	
<b>Adresa zástupce investora:</b>	Školovská 1955/278, 190 00 Praha 9	
<b>Kontakt:</b>	e-mail: SSZ6ek@szdc.cz	

<b>Zhotovitel stavby:</b>	<b>METROPROJEKT Praha a.s.</b>
<b>Adresa:</b>	Argeninská 1621/36, 170 00 Praha 7
<b>Kontakt:</b>	tel.: +420 296 154 105 e-mail: info@metroprojekt.cz


**METROPROJEKT**

<b>STAVEBNÍ STŘEDISKO S52</b> Adresa: Argentinská 1621/36, 170 00 Praha 7 Kontakt: tel.: +420 296 154 105 e-mail: info@matoprojekt.cz	
HDP:	Specialista: Ing. Jan Pešata
Ing. Jiří Uhlíř	Odpovědný projektant: Ing. Jan Pešata
	Zpracovatel přílohy: Ing. Tomáš Pustějovský

[illegible]